

FICHA TÉCNICA

1. IDENTIFICACIÓN DEL PRODUCTO Y DE LA EMPRESA

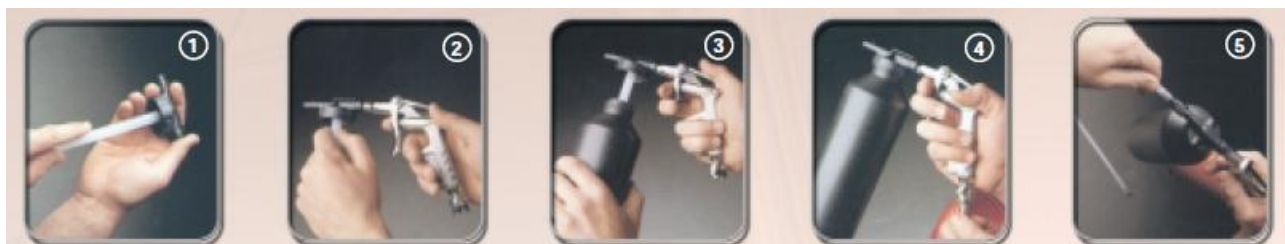
NOMBRE DEL PRODUCTO	Pistola antigravilla
CÓDIGO	050070
DISTRIBUIDOR	BOSSAUTO INNOVA, S.A.
DIRECCIÓN	c/ Thomas Edison 16, Apartado de correos 95
POBLACIÓN	08430 La Roca del Vallés (Barcelona)
TEL	902 100 667
FAX	902 363 047
E-MAIL	info@bossauto.com
WEB	www.bossauto.com

2. DESCRIPCIÓN

Pistola antigravilla para aplicar productos de protección. Un riguroso estudio de mercado ha mostrado que cada vez es más difícil limpiar los utensilios usados para los productos químicos de protección ya que estos son cada vez más complejos y sofisticados. De hecho, después de usar un spray normal debe ser limpiado inmediatamente para evitar que el producto se seque y se obstruyan las boquillas por lo que el spray ya no sería útil. El proceso de limpiado en sí lleva tiempo y el uso de disolventes incrementa los costes de aplicación.

La respuesta a este problema es la pistola antigravilla (050070) la cual está equipada con una boquilla universal que puede ser tirada juntamente con la lata vacía. Aun así, si se desea, la boquilla (hecha de materiales resistentes a los disolventes) puede ser reutilizada si se sumerge en disolvente; mientras se limpia, se puede usar otra boquilla en la pistola. El coste de la boquilla es mucho inferior que el coste de limpiar una pistola normal por lo que puede ser tirada sin preocupaciones. También se ha previsto un tubo de 1 m para una conexión rápida a la boquilla.

3. MODO DE EMPLEO



1. Enroscar el tubo al cuerpo del spray.
2. Enroscar el cuerpo del spray a la pistola.
3. Conectar y enroscar el cuerpo del spray al recipiente.
4. Conectar la pistola a la línea de aire.
5. Conexión de bayoneta rápido con tubo de nylon de Ø 8 x 1000 y la boquilla de atomización.

Las informaciones técnicas son conformes a nuestra experiencia. Aseguramos la calidad del producto; sin embargo, no encontrándose las condiciones de uso bajo nuestro control, no podemos asumir ninguna responsabilidad de los resultados obtenidos.