

FICHA TÉCNICA

1. IDENTIFICACIÓN DEL PRODUCTO Y DE LA EMPRESA

NOMBRE DEL PRODUCTO	Pistola neumática Tyne para cartuchos de 310 ml
CÓDIGO	050087
DISTRIBUIDOR	BOSSAUTO INNOVA, S.A.
DIRECCIÓN	c/ Thomas Edison 16, Apartado de correos 95
POBLACIÓN	08430 La Roca del Vallés (Barcelona)
TEL	902 100 667
FAX	902 363 047
E-MAIL	info@bossauto.com
WEB	www.bossauto.com

2. DESCRIPCIÓN

La pistola neumática Tyne de nueva generación para cartuchos de 310 ml proporciona una aplicación rápida y sin esfuerzo de sellantes de alta y baja viscosidad. Diseñada para aplicaciones industriales, ofrece una mejora sustancial de la productividad en aplicadores manuales donde se dispone de aire comprimido.

Este aplicador ha sido probado ergonómicamente para ofrecer una comodidad excepcional y ha sido diseñado para ser fácil de usar, lo que le convierte en el aplicador neumático más cómodo, ergonómico y más simple en el mundo.

- Diseño ergonómico.
- Liviano y fácil de usar.
- Aplicación de sellantes sin esfuerzo.
- Un control preciso mediante el regulador integrado.
- Silenciador incorporado para un funcionamiento sin ruido.
- Flujo constante y homogéneo de los sellantes.

3. DATOS TÉCNICOS

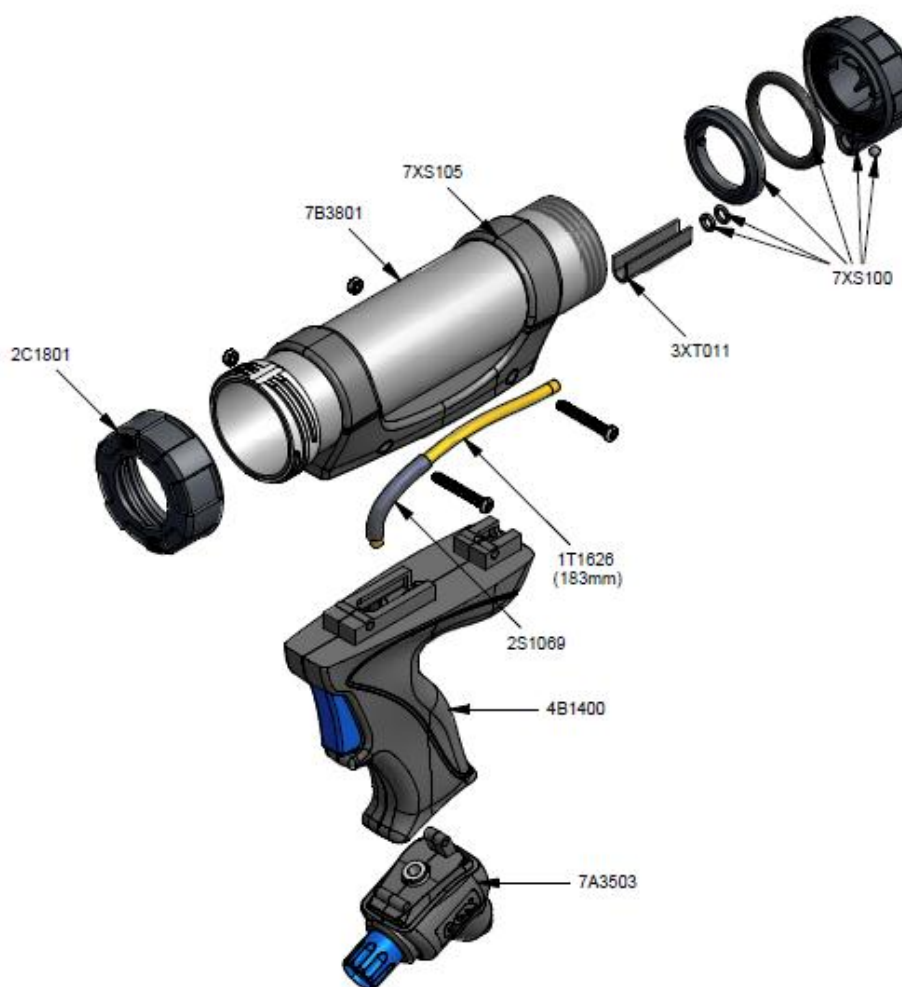
- Silencioso pero potente: ideal para entornos donde se desarrollan las líneas de producción y las operaciones de acabado. Para ayudar a la productividad y mejorar la comodidad del operador cuando se usa en interiores, la pistola está equipada con un silenciador incorporado que reduce el nivel de ruido del aplicador a menos de 70dB.
- Control preciso: ubicado convenientemente en la parte delantera del mango, el nuevo regulador fácil de usar proporciona a los operadores un control táctil del flujo de aire a través del depósito. Como resultado, la pistola puede dispensar sin esfuerzo una amplia gama de sellantes de alta o baja viscosidad contenidos en los cartuchos.

- Diseño ergonómico: su nuevo mango ligero, de textura ligera y el depósito bien equilibrado hacen que la pistola sea cómoda para los operadores que utilizan el aplicador por encima de la altura de los hombros o varias veces durante el día.

4. APLICADOR PARA CARTUCHO

Aplicador de acción directa. El borde posterior del cartucho sella firmemente con la arandela escalonada de plástico, de manera que el aire comprimido actúa directamente sobre el pistón del cartucho. El diseño corto y bien equilibrado, combinado con un plástico reforzado ligero y los componentes de aluminio, reduce la fatiga del operador.

5. DESPIECE



Nº Stock	Descripción	Cantidad
1T1626	Tubo 6mm	1
2C1801	Tapa de plástico	1
2S1069	Tubo protector	1
3XT011	Cobertura del tubo	1
4B1400	Culata (Componente único)	1
7A3503	Regulador (100psi)	1

7B3801	Tubo 220.5ppm	1
7XS100	Conjunto de la tapa trasera (cartucho)	1
7XS105	Corraje del tubo (inc. tuercas y tornillos)	1

Las informaciones técnicas son conformes a nuestra experiencia. Aseguramos la calidad del producto; sin embargo, no encontrándose las condiciones de uso bajo nuestro control, no podemos asumir ninguna responsabilidad de los resultados obtenidos.