

# FICHE TÉCNIQUE

## 1. IDENTIFICATION DU PRODUIT

<b>NOM DU PRODUIT</b>	Fast Mirror Copy
<b>RÉFÉRENCE</b>	050020

## 2. DESCRIPTION

Fast Mirror Copy est un kit de travail complet, avec tout ce dont vous avez besoin pour une récupération professionnelle, rapide et efficace des anagrammes.

La récupération des anagrammes peut être un processus compliqué, économiquement peu rentable et, finalement, un problème dans le quotidien de l'atelier.

Avec Fast Mirror Copy, tous ces problèmes disparaissent en ayant tout ce dont vous avez besoin dans une seule mallette. Il peut être facilement transporté dans n'importe quelle partie de l'atelier, évitant ainsi la perte de temps causée par le mouvement inutile des véhicules. FAST MIRROR COPY est un outil indispensable pour une tâche simple, rapide et rentable dans l'atelier de réparation automobile.

## 3. CONTENU

- 1 mallette.
- 1 Spatule.
- 6 Colles cyanoacrylates anti-gouttes.
- 6 Vinyles de 20cm.
- 6 Vinyles de 40cm.
- 1 règle magnétique mobile rigide.
- 1 règle magnétique mobile flexible.
- 1 rapporteur Anagramme avec grille et 2 règles fixes.
- 6 sacs à fermeture automatique.

## 4. PAS À PAS

1. Photographiez l'emplacement.



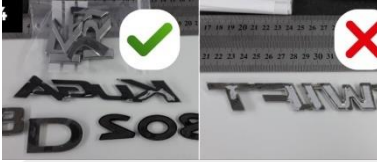
2. Vérifiez la symétrie inférieure et supérieure.



3. Photographiez les mesures de l'anagramme.



4. Coupez l'anagramme.



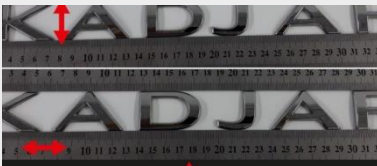
5. Marquez l'emplacement.



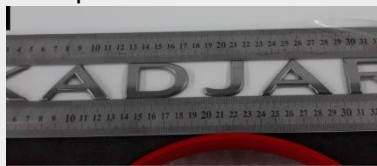
6. Placez les lettres sur le rapporteur.



7. Place et place.



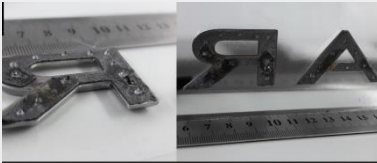
8. Appliquer l'adhésif transparent.



9. Relâchez l'anagramme du rapporteur.



10. Appliquez des «cordons» de colle « SANS coulure ».



11. Placez l'anagramme à l'emplacement.



12. Retirer le fixateur après 60 secondes.



Les informations techniques sont conformes à notre expérience. Nous assurons la qualité du produit, cependant, les conditions d'usage ne sont pas sous notre contrôle et nous ne pouvons pas assumer aucune responsabilité des résultats obtenus.