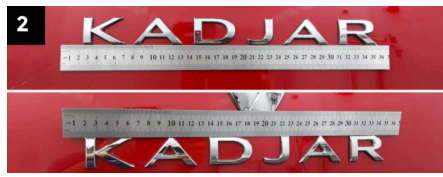




FOTOGRAFIAR UBICACIÓN

Fotografiamos la pieza completa con nuestro dispositivo móvil para tener referencias de la ubicación exacta de los anagramas. Realizaremos las fotografías necesarias tomando todas las referencias que podamos, ya sean referencias de los pilotos traseros, formas concretas y pliegues de la propia pieza, es decir, todo lo que podamos utilizar para que la ubicación posterior sea lo más exacta posible.



COMPROBAR SIMETRÍA INF. Y SUP.

Con la regla móvil (37cm) comprobaremos la simetría superior e inferior de las letras del anagrama, para escoger la simetría de referencia que utilizaremos a la hora de tomar medidas por la parte superior o inferior, en el caso de ser simétrica por una sola parte cogemos esa de referencia.



FOTOGRAFIAR MEDIDAS ANAGRAMA

Con la regla móvil (37cm) fotografiamos las medidas del anagrama por la parte simétrica, que posteriormente utilizaremos para garantizar la posición y separación exacta de cada letra del anagrama, garantizando así la ubicación inicial del anagrama.



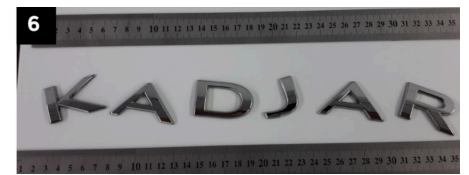
CORTAR ANAGRAMA

Quitamos el anagrama de manera controlada, deslizando diagonalmente la espátula en varias pasadas aplicando presión suficiente para cortar el adhesivo, pero sin que este se desprenda de las letras totalmente, ya que el objetivo es sacar las letras con una película uniforme del material adhesivo que lleva y que nos facilitará su posterior recuperación (en caso de no conseguirlo el anagrama es igualmente recuperable). FAST MIRROR COPY incluye una espátula para este proceso. Puede utilizarse otra espátula con la que se sientan más cómodos, aunque recomendamos que se reserve esa espátula únicamente para esa operación.



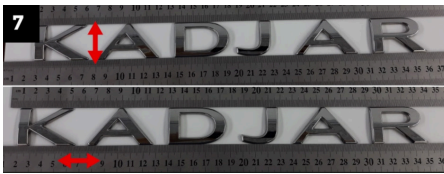
COLOCAR CINTA EN UBICACIÓN

Basándonos en las fotografías del punto 1, podemos colocar cintas marcando la posición exacta del anagrama y que nos facilitará su correcta colocación. Una vez puesta esta cinta, nos servirá para comprobar que el anagrama quedará a horizontalmente correcto, de no ser así podemos rectificar la posición de la cinta hasta conseguir el acabado deseado.



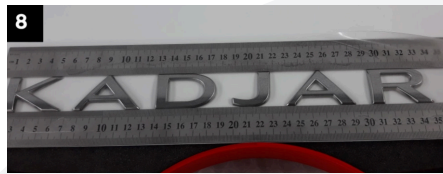
COLOCAR LETRAS EN EL TRANSPORTADOR

Colocamos las letras en el transportador de anagramas FAST MIRROR COPY en el orden que se tenía inicialmente y se comprueba que no hayan restos del adhesivo original por la parte exterior. Se recomienda limpiar las letras antes de este paso para un acabado profesional.



CUADRAR Y UBICAR

Con la regla móvil (37cm) deslizaremos el conjunto de letras hacia abajo hasta aprisionar las letras del anagrama contra la regla fija (43cm) para cuadrar las letras del anagrama. Posteriormente con las letras prisioneras entre las dos reglas, procederemos a ubicar las letras deslizándolas hacia el lateral hasta las medidas originales de referencia que hemos fotografiado en el paso 3.



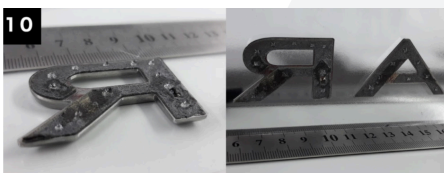
COLOCAR FIJADOR TRANSPARENTE

Una vez ubicadas en la posición deseada aplicaremos el FIJADOR TRANSPARENTE FAST MIRROR COPY sobre la regla fija inferior y dejando que cubra el anagrama y la regla móvil (37cm), fijando las letras y garantizando su posición, que ya no variará. Siendo cuidadosos, el FIJADOR TRANSPARENTE puede tener más de un uso.



LIBERAR ANAGRAMA DEL TRANSP.

Para liberar el anagrama con el FIJADOR TRANSPARENTE retiraremos en primer lugar la regla móvil (37cm) junto con el FIJADOR y el anagrama (FOTO 1). Posteriormente retiraremos el fijador con el anagrama de la regla móvil (37cm) (FOTO 2) dejando así el anagrama ubicado correctamente en el fijador transparente.



APLICAR "PERLAS" ADHESIVO

Aplicamos "PEQUEÑOS PUNTOS" de nuestro adhesivo, repartidas por cada letra. NO es necesario mucho producto, al contrario, sería perjudicial y necesitamos una cantidad no muy exagerada pero con volumen, ya que una vez fijadas en la carrocería se esparcen por la superficie del anagrama garantizando su pegado.

Aplicaremos el adhesivo en el medio de cada línea y de cada letra para evitar que sobresalga producto por fuera de una vez colocado. En caso de suceder disponemos de un corto espacio de tiempo para retirar de forma quirúrgica el exceso de material.

Nuestro adhesivo específico no gotea ni se desliza en posición vertical por lo que este proceso no sería viable con otros tipos de adhesivo.



COLOCAR ANAGRAMA EN UBICACIÓN

Colocaremos el anagrama en su posición final, pegando el fijador transparente a la carrocería por su parte superior e inferior, con lo que conseguiremos que ejerza presión sobre las letras y las fije en su posición correcta.



RETIRAR FIJADORES PASADOS 60s

Pasados 60 segundos retiraremos el fijador transparente de forma controlada sujetando cada letra para no arrancarlas, ya que es la parte más vulnerable del proceso de secado del adhesivo.