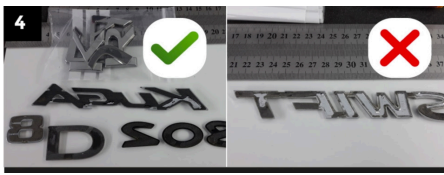




EMPLACEMENT DE LA PHOTOGRAPHIE

Nous photographierons la pièce complète avec notre appareil mobile pour avoir des références de l'emplacement exact des anagrammes. Nous prendrons les photos nécessaires en prenant toutes les informations possibles, que ce soit les feux arrière, les formes et les plis spécifiques de la pièce. Toutes les informations que nous pouvons utiliser pour que la localisation ultérieure soit aussi précise.



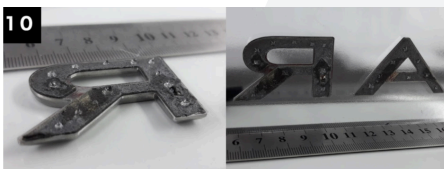
DÉCOUPE DE L'ANAGRAMME

Nous retirerons l'anagramme de manière contrôlée, en faisant glisser la spatule en diagonale en plusieurs passages, en appliquant une pression suffisante pour couper l'adhésif, mais sans qu'il se détache complètement des lettres, car l'objectif est de retirer les lettres avec un film adhésif uniforme qui facilitera leur récupération ultérieure (si cela n'est pas possible, l'anagramme est également récupérable). FAST MIRROR COPY inclut une spatule pour cette opération, bien que vous puissiez utiliser toute autre spatule avec laquelle vous vous sentez plus à l'aise (avec un manche, plus large, plus étroite...); nous vous recommandons toutefois de réserver cette spatule à cette opération uniquement.



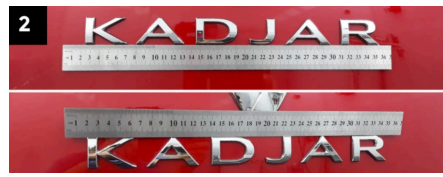
ÉQUERRAGE ET POSITIONNEMENT

Avec la règle mobile (37cm) nous ferons glisser l'ensemble des lettres vers le bas jusqu'à ce que nous appuyions les lettres de l'anagramme contre la métrique fixe (43cm) pour équarrir les lettres de l'anagramme, puis avec les lettres emprisonnées entre les deux métriques nous procéderons à la mise en place des lettres en les faisant glisser latéralement aux mesures de référence originales que nous avons photographiées à l'étape 3.



APPLIQUER DES "PERLES" D'ADHÉSIF

Nous appliquerons des "PETITES PERLES" de notre adhésif, distribuées à chaque lettre. Nous devons appliquer ces perles le plus petit possible, mais avec du volume parce qu'une fois fixées sur la carrosserie, elles se répandront sur la surface du lettrage, garantissant ainsi son adhérence. Nous appliquerons les "PEARLS" au milieu de chaque ligne, de chaque lettre pour éviter que le produit ne déborde pas dehors de la lettre une fois placé. Dans ce cas, vous disposerez d'un court délai pour retirer chirurgicalement l'excédent de matériau. Notre adhésif ne coule pas et ne se déplace pas verticalement. Cette opération ne serait pas réalisable avec d'autres types d'adhésifs.



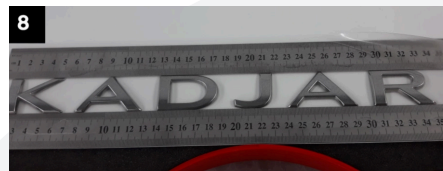
VÉRIFIER LES SYMÉTRIES

Avec la règle mobile (37cm) nous vérifierons la symétrie supérieure et inférieure des lettres de l'anagramme, pour choisir la symétrie de référence que nous utiliserons pour prendre des mesures en haut ou en bas, s'il s'agit d'une symétrie d'un seul côté, nous prendrons cela comme base de référence.



MARQUER L'EMPLACEMENT

Sur la base des photographies du point 1, nous pouvons placer des rubans adhésifs marquant la position exacte de l'anagramme, ce qui nous aidera à le placer correctement. Une fois ce ruban est placé, vous pouvez vérifier que l'anagramme est horizontal. Si cela n'est pas le cas, vous pouvez rectifier la position du ruban jusqu'à obtenir la finition désirée.



APPLIQUER UN FIXATEUR TRANSPARENT

Une fois dans la position souhaitée, appliquez le FIXATEUR TRANSPARENT FAST MIRROR COPY sur la métrique fixe inférieure et laissez-le recouvrir l'anagramme et la métrique mobile (37cm), fixant les lettres et garantissant leur position, qui ne changera pas. Attention, le FIXATEUR TRANSPARENT peut être utilisé plusieurs fois.



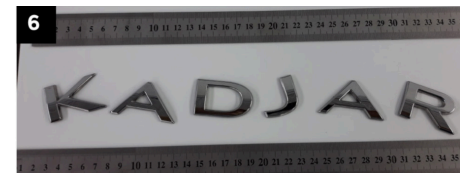
PLACER L'ANAGRAMME

Nous placerons le l'anagramme dans sa position finale, en collant le fixateur transparent à la carrosserie sur la partie supérieure et inférieure, afin qu'il exerce une pression sur les lettres et les fixe dans leur position correcte.



MESURES PHOTOGRAPHIQUES

Avec la règle mobile (37cm) nous photographierons les mesures de l'anagramme sur le côté symétrique, que nous utiliserons par la suite pour garantir la position exacte et la séparation de chaque lettre de l'anagramme, garantissant ainsi l'emplacement initial de l'anagramme.



PLACER LES LETTRES SUR LE RAPPORTEUR

Placez les lettres sur le rapporteur d'anagrammes FAST MIRROR COPY dans l'ordre où elles ont été placées à l'origine et vérifiez qu'il n'y a pas de traces de l'adhésif original sur l'extérieur des lettres. Il est recommandé de nettoyer les lettres avant cette étape pour une finition professionnelle.



LIBÉRER L'ANAGRAMME

Pour libérer l'anagramme avec le FIXATEUR TRANSPARENT, il faut d'abord retirer la règle mobile (37cm) avec le FIXATEUR et l'anagramme (PHOTO 1), puis retirer le fixateur avec l'anagramme de la règle mobile (37cm) (PHOTO 2) en laissant l'anagramme correctement positionné dans le fixateur transparent.



RETIRER LE FIXATEUR APRÈS 60s

Après 60 secondes, retirez le fixateur transparent procédant de manière contrôlée, en retenant chaque lettre pour ne pas les arracher. Cette étape est la plus vulnérable du processus de séchage de l'adhésif.