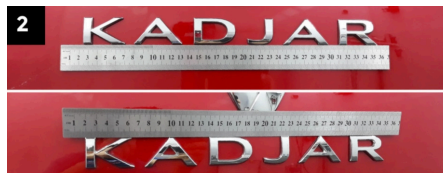




1 POSIÇÃO DA FOTOGRAFIA

Fotografe a peça completa com nosso dispositivo móvel para ter referências da posição exata dos anagramas. Faremos as fotografias necessárias tomando todas as referências possíveis, sejam referências das luzes traseiras, formas específicas e dobras da própria peça tudo o que podemos usar para que a localização posterior seja a mais exata possível.



2 CONFIRA AS SIMETRIAS

Com a régua móvel (37cm) verificaremos a simetria superior e inferior das letras do anagrama, para escolher a simetria de referência que usaremos ao tirar as medidas para a parte superior ou inferior, no caso de ser simétrica para apenas uma parte vamos pegar a referência.



3 FOTOGRAFIAR AS MEDIDAS

Com a régua móvel (37cm) fotografe as medidas do anagrama na parte simétrica, que utilizaremos posteriormente para garantir a exata posição e separação de cada letra do anagrama, garantindo assim a posição inicial do anagrama.



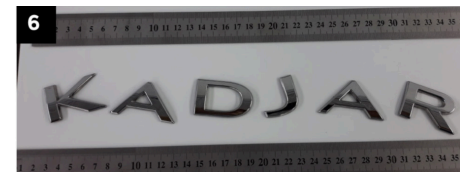
4 CORTE O DUTO

Removeremos o anagrama em modo controllato, fazendo scorrere la spazzola in diagonale in diversi passaggi applicando una pressione sufficiente per tagliare l'adesivo, ma senza che questo si stacchi completamente dalle lettere, poiché l'obiettivo è quello di rimuovere le lettere con una pellicola uniforme di materiale adesivo che ne faciliterà il successivo recupero (se questo non si ottiene, l'anagramma può comunque essere recuperato). FAST MIRROR COPY include una spazzola per questo processo, anche se potete usare qualsiasi altra spazzola con cui vi sentite più a vostro agio (con un manico, più larga, più stretta...) anche se vi consigliamo di riservare questa spazzola solo per questa operazione.



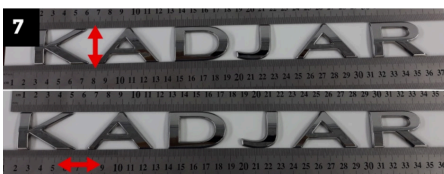
5 MARQUE O LOCAL

Vamos remover o anagrama de forma controlada, deslizando o pincel na diagonal em várias etapas aplicando pressão suficiente para cortar o adesivo, mas sem que ele se desprenda completamente das letras, pois o objetivo é remover as letras com um filme de material adesivo uniforme que facilitará a recuperação posterior (se isso não for obtido, o anagrama ainda poderá ser recuperado). FAST MIRROR COPY inclui um pincel para este processo, embora você possa usar qualquer outro pincel com o qual se sinta mais confortável (com cabo, mais largo, mais estreito...) embora recomendamos que reserve este pincel apenas para esta operação.



6 COLOQUE AS LETRAS NA TRANSPORTADORA

Coloque as letras no transferidor do anagrama FAST MIRROR COPY na ordem em que foram posicionadas inicialmente e verifique se não há vestígios do adesivo original na parte externa das letras. Recomenda-se limpar as letras antes desta etapa para um acabamento profissional.



7 ENQUADRAMENTO E POSICIONAMENTO

Com a régua móvel (37cm) deslize o conjunto de letras para baixo até que as letras do anagrama sejam pressionadas contra a régua fixa (43cm) para quadrar as letras do anagrama, então com as letras presas entre as duas métricas prossiga para posicionar as letras deslizando-os lateralmente para as medidas de referência originais que fotografamos na etapa 3.



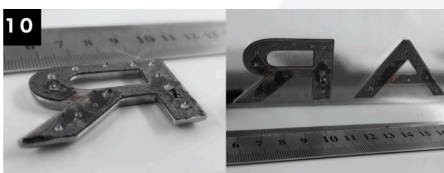
8 COLOQUE O FIXADOR TRANSPARENTE

Uma vez na posição desejada, aplique o FAST MIRROR COPY TRANSPARENT FIXER na régua fixa inferior e deixe cobrir o anagrama e a régua móvel (37cm), fixando as letras e garantindo sua posição, que não será alterada. Com cuidado, o FIXADOR TRANSPARENTE pode ser usado mais de uma vez.



9 DIVULGUE O ANAGRAMA

Para liberar o anagrama com o FIXADOR TRANSPARENTE, primeiro retire a régua móvel (37cm) junto com o FIXADOR e o anagrama (FOTO 1), em seguida retire o fixador com o anagrama da métrica móvel (37cm) (FOTO 2), deixando o anagrama posicionado corretamente no fixador transparente.



10 APLIQUE O ADESIVO "NO DROP".

Vamos aplicar "LITTLE PEARLS" do nosso adesivo, distribuído para cada letra, NÃO é necessário muito produto, pelo contrário, seria prejudicial, precisamos de "pérolas" o menor possível, mas com volume porque uma vez fixados na carroceria, eles se espalham pela superfície do anagrama garantindo sua ligação. Aplicaremos as "PÉROLAS" no centro de cada linha de cada letra para evitar que o produto saia da letra uma vez aplicado. Se isso acontecer, temos um curto período de tempo para remover cirurgicamente o excesso de material. Nosso adesivo específico não escorre e não se move verticalmente, portanto esse processo não seria viável com outros tipos de adesivo.



11 POSICIONE O DUTO

Posicionamos o anagrama em sua posição final, colando o fixador transparente na carroceria por sua parte superior e inferior, com o qual obteremos que exerça pressão sobre as letras e as fixe em sua posição correta.



12 REMOVER FIXATIVO APÓS 60s

Após 60 segundos, removeremos o fixador transparente de forma controlada, segurando cada letra para não rasgá-la, pois é a parte mais vulnerável do processo de secagem do adesivo.